

Nosso

Catálogo

DM
SERRALHERIA ARTÍSTICA

Serviços

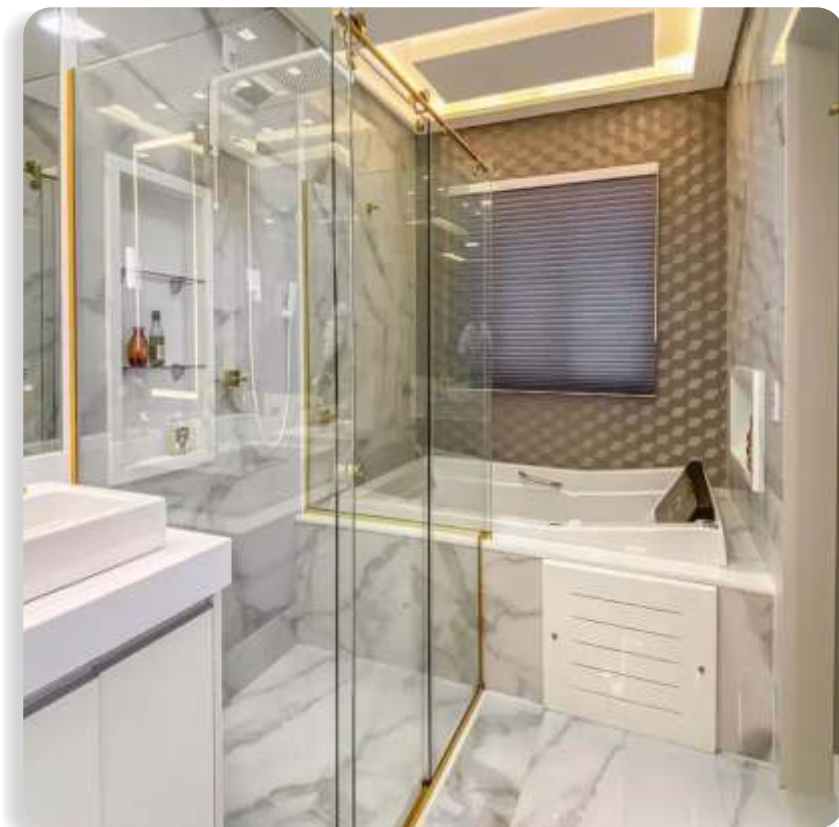
Nossos

DM
SERRALHERIA ARTÍSTICA

Box Para Banheiro.....	1
Portões.....	2
Corrimão.....	3
Floreira.....	4
Pengolado.....	5
Móveis Industriais.....	6
Mezanino.....	7
Cozinha Industrial.....	8
Guarda Corpo.....	9
Painel Decorativo.....	10
Cobertura.....	11
Brise.....	12
Fachada.....	13
Estrutura Metálica.....	14
Manutenção.....	15
Porta.....	16
Janelas.....	17
Sacada.....	18

Box para banheiro

Os boxes de banheiro confeccionados por DM Serralheria Artística, têm ganhado destaque em projetos de interiores, combinando funcionalidade com design sofisticado. Essas estruturas, geralmente feitas de aço inoxidável com pintura eletrostática, oferecem durabilidade e um acabamento elegante.



Planejamento

Definir o estilo: Escolha o design que melhor se adapta à decoração do banheiro. Pode ser moderno (linhas e minimalistas), industrial (acabamento metálico e pretos fosco) ou clássico (detalhes ornamentados).

Espaço disponível: Meça com precisão e espaço onde o box será instalado para determinar o tipo de abertura.

Correr: Ideal para espaço pequenos.

Pivotante: Funciona bem em banheiros maiores

Camarão: Perfeito para locais compactos, pois economiza espaço

Altura: Box até o teto mantêm melhor o calor e criam efeito mais sofisticado.

Projeto

Se você tiver um projeto em mente, posso ajudar com idéias e te orientar sobre os materiais adequados para seu projeto!

Encomende seu projeto BOX PARA BANHEIRO COM DM SERRALHERIA ARTÍSTICA

Para maiores informações no fim da página do catálogo.

Portões

Portões artísticos são peças únicas que combinam funcionalidade com elemento estéticos, transformando uma estrutura utilitária em uma verdade obra de arte. Eles são freqüentemente personalizados e criados a partir de materiais com ferro forjado, aço, madeira ou até vidro, muitas vezes com detalhes intrincados, formas orgânicas, ou designs geométricos.



Alguns estilos populares

Ferro forjado: Um dos materiais mais comuns, permite a criação de curvas elegantes, arabescos e padrões detalhados.

Portões de madeira entalhada: Madeira poder ser esculpida ou entalhada com motivo naturais, abstratos ou até mesmo cenas completa.

Portões contemporâneos: Usam forma minimalista, linhas retas e materiais modernos como vidro ou aço inoxidável, muitas vezes incorporando iluminação embutida.

Portanto os projetos de portões, para residências, jardim, industriais com combinação e estilos para o cliente.

Projeto

Se você tiver um projeto em mente, posso ajudar com idéias e te orientar sobre os materiais adequados para seu projeto!

Encomende seu projeto para PORTÕES COMADM SERRALHERIA ARTÍSTICA

Para maiores informações no fim da página do catálogo.

Corrimão

Corrimão é uma barra ou estrutura que serve como apoio para as mãos. Um corrimão artístico é uma versão decorativa de uma corrimão funcional, que combina utilidade e estética para criar uma peça de design única. Além de proporcionar segurança, ele também serve como elemento de decoração em escada, rampas, ou varandas, muitas vezes se destacando como uma obra de arte dentro do espaço. E podem ter diferentes estilos e acabamentos para se adaptar ao ambiente.



Planejamento

Ferro forjado: É um dos materiais mais comuns para corrimão artísticos. O ferro pode ser moldado em formas ornamentadas, como arabescos, folhas e formas geométricas.

Madeira entalhada: Corrimões de madeira podem ser cuidadosamente entalhados à mão, apresentando desenhos detalhados, padrões repetidos com formas esculturais.

Vidro: Combinado com elementos metálicos ou madeira, corrimões de vidro podem criar um visual contemporâneo e elegante, muitas vezes decorados com gravações ou texturas.

Metais modernos: Aço inoxidável e alumínio também podem ser utilizados para criar corrimões minimalista ou de design arrojado.

Corrimão executado para residências, edifícios, indústrias e outras estruturas de segurança.

Projeto

Se você tiver um projeto em mente, posso ajudar com idéias e te orientar sobre os materiais adequados para seu projeto!

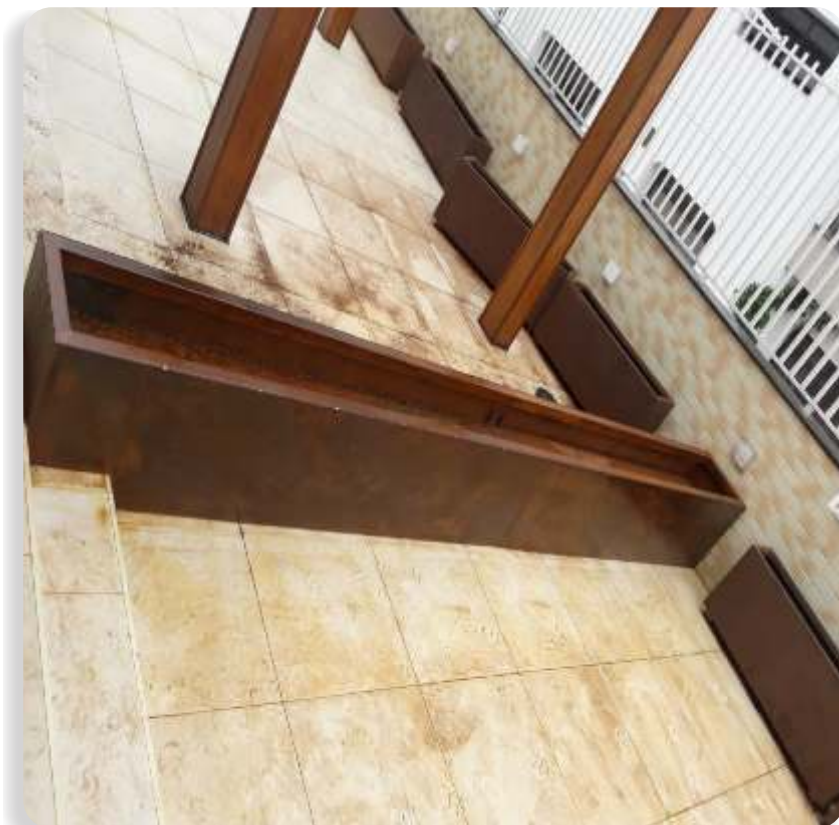
Encomende seu projeto CORRIMÃO COM ADM SERRALHERIA ARTÍSTICA

Para maiores informações no fim da página do catálogo.

Floreira

Floreiras feitas por serralherias artísticas são estruturas de ferro trabalhadas que combinam funcionalidade e estética, ideais para decorar espaços internos e externos com plantas.

Serralherias especializadas nesse tipo de trabalho criam e desenvolver peça únicas, personalizadas e duráveis, muitas vezes utilizando técnicas tradicionais de forja. Além de serem usadas como suporte para plantas, essas floreiras, são consideradas verdadeiras obras de arte em metal, agregando um toque rústico ou moderno, dependendo do design e dos acabamentos escolhidos.



Implementação

Definir o Design: No estilo moderno, clássico, rústico, ou algo mais criativo. Decida o tipo de planta que a floreira suportará, pois isso influenciará o tamanho e a forma.

Escolha do Material: Normalmente, o ferro é o principal material utilizado, mas o acabamento pode variar entre pintura, galvanização ou até detalhes em outros materiais, dependendo do estilo que você escolher.

Execução: O serralheiro usará técnicas de forja, corte e soldagem para moldar o ferro de acordo com o design. Aqui, o processo artesanal entra em cena, garantindo que cada curva e detalhe seja feito à mão.

Finalização: Após a modelagem, a peça é tratada para garantir durabilidade (como proteção contra ferrugem) e finalizada com pinturas ou vernizes específicos para metal.

Projeto

Se você tiver um projeto em mente, posso ajudar com idéias e te orientar sobre os materiais adequados para seu projeto!

Encomende seu projeto FLOREIRA COM A DM SERRALHERIA ARTÍSTICA

Para maiores informações no fim da página do catálogo.

Pengolado

Pengolado pode ser um termo técnico usado na serralheria para descrever um tipo de acabamento ou uma técnica de trabalho com metais. Pengolado é tratamento ou acabamento em superfícies metálicas, como dobragem, soldagem, moldagem ou polimento. Em serralheria, alguns acabamentos populares incluem:

Dobramento: processo de curvar ou modelar chapas de metal.

Soldagem: unir peças de metal usando calor ou pressão.

Galvanização: revestimento com zinco para proteção contra corrosão.

Polimento: para dar um acabamento liso e brilhante às peças metálicas.



Implementação

Identificação do Material:

Verifique se o "pengolado" refere-se a um tipo específico de metal (aço, ferro, alumínio, etc.) ou a um material que passou por algum tipo de tratamento, como revestimento galvanizado ou anodizado.

Certifique-se de adquirir o material correto, buscando fornecedores que possam confirmar as propriedades do produto que fornecem (resistência, flexibilidade, resistência à corrosão).

Escolha da Técnica:

Se "pengolado" for uma técnica, investigue se envolve processos como dobragem, moldagem ou algum acabamento superficial específico.]Consulte ferramentas especializadas como prensas dobradeiras, máquinas de solda ou equipamentos de polimento, dependendo do que a técnica exija.

Projeto

Se você tiver um projeto em mente, posso ajudar com idéias e te orientar sobre os materiais adequados para seu projeto!

Encomende seu projeto PENGOLADO COM ADM SERRALHERIA ARTÍSTICA

Para maiores informações no fim da página do catálogo.

Móveis Industriais

Uma mesa serralheria se refere a um tipo de mesa de estilo industrial que frequentemente apresenta uma estrutura de metal, tipicamente feita de ferro ou aço, combinada com outros materiais como madeira ou vidro para o tampo da mesa. Este estilo é popular por seu design minimalista, moderno e robusto, frequentemente usado em lofts, oficinas ou casas contemporâneas.



Implementação

Defina o tamanho da mesa. Uma mesa de jantar padrão pode ter cerca de 1,80 m de comprimento, 90 cm de largura e 75 cm de altura. Mesas de centro ou mesas laterais podem ser fachada.

Se preferir, você pode pintar a estrutura metálica antes de montar. Use tinta resistente a oxidação ou esmalte para aderir na estrutura do metal.

Monte as peças metálicas e as una com solda. O desenho típico inclui quatro pernas e travessas que se conectam às pernas, criando uma base

Caso não tenha acesso à solda, você pode usar conectores próprios para unir os tubos ou parafusos reforçados.

Material usado, estrutura metálica, madeira, ferramentas de serralheria, parafusos e buchas e tinta.

Projeto

Se você tiver um projeto em mente, posso ajudar com idéias e te orientar sobre os materiais adequados para seu projeto!

Encomende seu projeto MÓVEIS INDUSTRIAIS COM DM SERRALHERIA ARTÍSTICA

Para maiores informações no fim da página do catálogo.

Mezanino

Mezanino" é um termo de origem italiana, que significa um piso intermediário entre dois andares principais de uma edificação. Ele é comum em projetos arquitetônicos como edifícios comerciais, residências e lofts, onde o mezanino serve como uma área adicional, muitas vezes aberta para o ambiente inferior. O espaço pode ser usado para escritórios, áreas de lazer, quartos ou outros fins.



Implementação

Aço ou Madeira: Para a estrutura do mezanino, aço e madeira são materiais comuns. O aço oferece maior resistência e durabilidade, enquanto a madeira pode conferir um visual mais rústico e acolhedor. Pode-se utilizar madeira, vidro temperado, concreto, ou até placas metálicas, dependendo do estilo e da função do espaço.

Acesso: A escada deve ser projetada para economizar espaço, podendo ser em caracol, reta ou em "L", dependendo do layout do ambiente. Mezaninos geralmente estão abertos para o andar inferior, então a iluminação deve ser planejada para atender ambos os níveis de maneira eficiente.

Uso Comercial ou Residencial: O uso do espaço vai influenciar o design. Mezaninos em ambientes comerciais podem ser usados como escritórios ou salas de reunião, enquanto em residências, podem ser áreas de descanso, bibliotecas ou home offices.

Projeto

Se você tiver um projeto em mente, posso ajudar com idéias e te orientar sobre os materiais adequados para seu projeto!

Encomende seu projeto **MEZANINO COM ADM SERRALHEIRA ARTÍSTICA**

Para maiores informações no fim da página do catálogo.

Cozinha Industrial

A cozinha industrial e a serralheria artística representam dois conceitos distintos, mas que podem se cruzar de maneiras criativas e funcionais.

Cozinha Industrial: Essas cozinhas são projetadas para produção de alimentos em larga escala, tipicamente em restaurantes, fábricas ou serviços de buffet.

Eficiência: O layout e os aparelhos são projetados para cozimento rápido e de alto volume.

Durabilidade: Materiais como aço inoxidável são comuns para higiene e longevidade.

Funcionalidade: Os equipamentos incluem fornos grandes, misturadores industriais, refrigeradores e bancadas de aço inoxidável.



Implementação

Seleção de materiais

Funcionalidade Industrial:

Acentos artísticos em metal: Prateleiras e Racks Personalizados

Crie prateleiras de metal artísticas projetado.

Instalar suportes para painéis ou designs, mas adequados para seu projeto.

Iluminação Industrial com Luminárias Artísticas

Incorpore luzes pendentes ou lustres

Considere projetar luminárias de metal personalizadas que combinem com o tema industrial, mas que incluam designs ornamentados, tornando-as esculturas funcionais.

Projeto

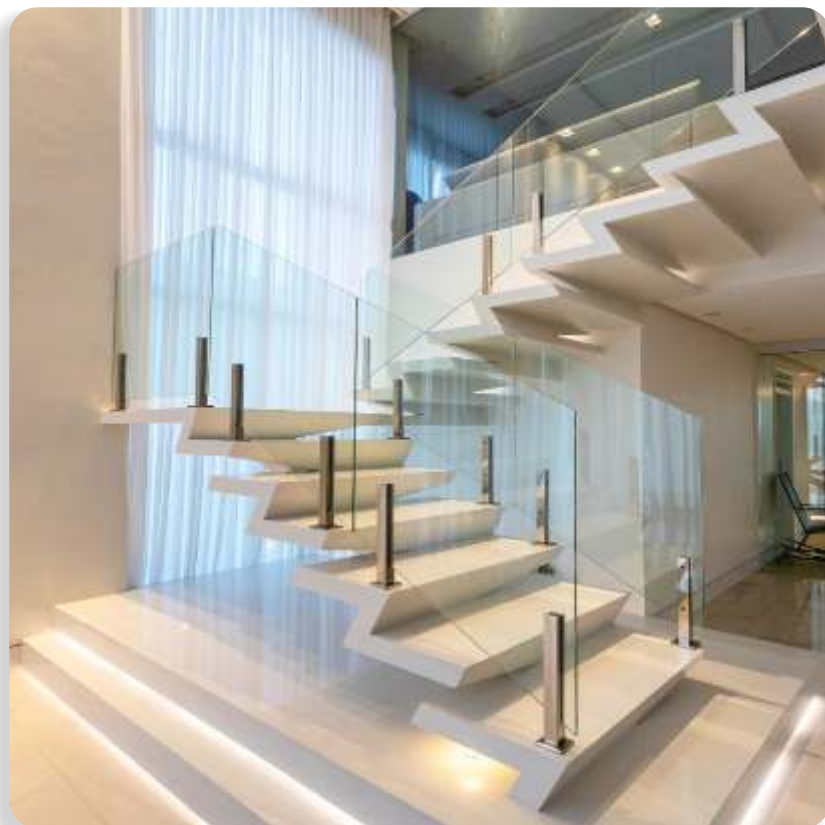
Se você tiver um projeto em mente, posso ajudar com idéias e te orientar sobre os materiais adequados para seu projeto!

Encomende seu projeto COZINHA INDUSTRIAL COM ADM SERRALHERIA ARTÍSTICA

Para maiores informações no fim da página do catálogo.

Guarda Corpo

A guarda-corpo em serralheria artística é um item funcional e decorativo usados para proteger áreas como escadas, varandas, sacadas e mezaninos, proporcionando segurança ao mesmo tempo em que agrega valor estético ao ambiente. Diferentemente de guarda-corpos comuns, as peças de serralheria artística se destacam por seu design único e personalizado, que pode variar desde estilos clássicos com arabescos e detalhes ornamentais até linhas modernas e minimalistas.



Planejamento e Projeto

Definição do estilo: Decida o estilo que mais se adequa ao ambiente. Pode ser clássico, moderno, rústico, ou até uma mistura. O design artístico envolve detalhes como curvas, arabescos, figuras geométricas ou formas orgânicas.

Medição do local: Meça com precisão o espaço onde o guarda-corpo será instalado (altura, comprimento, inclinações). Isso garante que o projeto fique ajustado ao ambiente.

Escolha do Material

Ferro forjado: Ideal para quem quer um estilo clássico ou rústico, com curvas e detalhes intrincados.

Aço inox: Opção moderna e sofisticada, com alta durabilidade e resistência à corrosão.

Aço carbono: Oferece versatilidade e é ideal para acabamentos como pintura ou galvanização.

Projeto

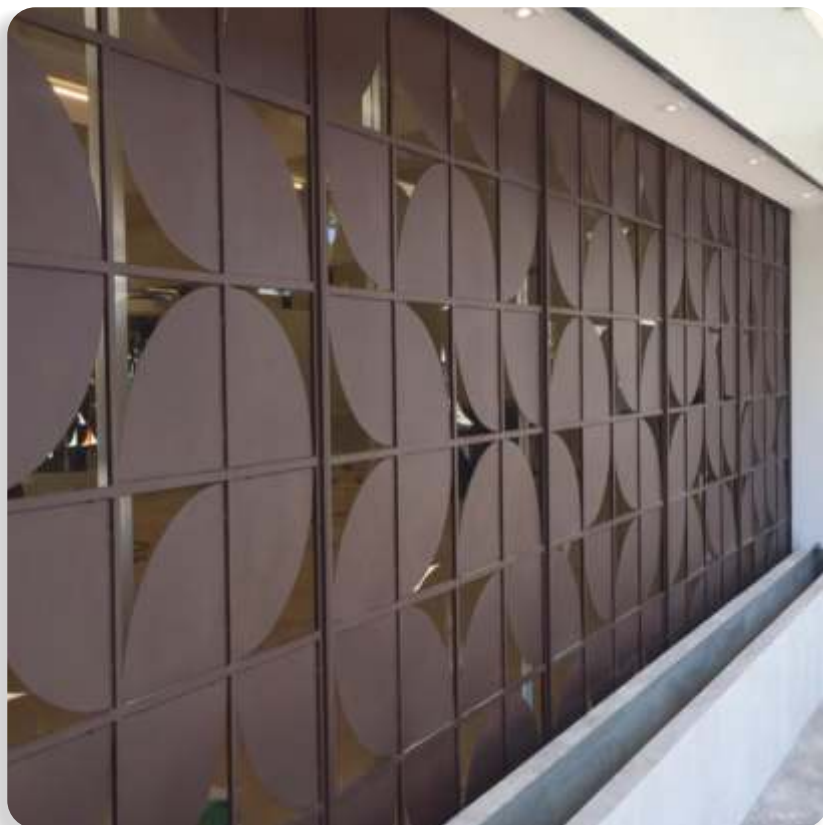
Se você tiver um projeto em mente, posso ajudar com idéias e te orientar sobre os materiais adequados para seu projeto!

Encomende seu projeto GUARDA CORPO COM ADM SERRALHERIA ARTÍSTICA

Para maiores informações no fim da página do catálogo.

Painel Decorativo

Um painel decorativo de serralheria artística é uma peça feita em metal, projetada para ser usada como elemento decorativo em interiores ou exteriores. Esses painéis são frequentemente usados em fachadas, jardins, varandas, ou como divisórias internas, e são caracterizados por sua riqueza de detalhes e design elaborado. Eles podem incorporar formas geométricas, figuras abstratas ou temas naturais, como flores e folhas. Esse tipo de trabalho exige habilidade em forjar e moldar metais como ferro, aço ou alumínio, e pode ser finalizado com tratamentos para resistência a intempéries, como pintura ou galvanização. A arte da serralheria artística é valorizada pela sua durabilidade e pela capacidade de transformar o metal.



Planejamento e Projeto

Definição do Projeto

Estilo: Escolha o estilo de design (minimalista, moderno, clássico ou orgânico).

Materiais: Defina os materiais principais: aço corten, inox, alumínio, ferro galvanizado, etc.

Cores e Acabamentos: Pense em opções de acabamento (pintura, fosco, oxidado ou brilhante) e cores que combinem com o espaço.

Tamanho e Formato: Meça a área onde o painel será instalado para dimensionar o projeto.

Projeto

Se você tiver um projeto em mente, posso ajudar com idéias e te orientar sobre os materiais adequados para seu projeto!

Encomende seu projeto PAINEL DECORATIVO COM ADM SERRALHERIA ARTÍSTICA

Para maiores informações no fim da página do catálogo.

Cobertura

A cobertura de serralheria artística refere-se à aplicação de técnicas de serralheria na criação de elementos arquitetônicos decorativos, geralmente feitos de metal, para cobrir ou embelezar espaços como varandas, terraços, coberturas de edifícios ou áreas externas. O termo "serralheria artística" indica que os trabalhos realizados têm um enfoque estético, com detalhes elaborados, curvas, ornamentos e acabamentos personalizados, ao contrário das serralherias convencionais, que são mais funcionais e simples.

Esse tipo de cobertura pode ser feito com materiais como ferro, aço, alumínio, entre outros metais, e envolve processos como corte, soldagem, e forjamento, muitas vezes combinados com vidros, madeira ou outros elementos para criar uma estrutura única e decorativa.

Planejamento e Design

Defina o estilo e o objetivo da cobertura. Isso envolve escolher um design artístico que combine com a estética do local e com os gostos do cliente.

Trabalhe com um arquiteto ou designer para criar um esboço detalhado, levando em consideração fatores como ventilação, iluminação e proteção contra chuva ou sol.

Escolha os materiais adequados, como ferro, aço, alumínio ou inox, dependendo do estilo e da durabilidade desejada.



Projeto

Se você tiver um projeto em mente, posso ajudar com idéias e te orientar sobre os materiais adequados para seu projeto!

Encomende seu projeto COBERTURA COM ADM SERRALHERIA ARTÍSTICA

Para maiores informações no fim da página do catálogo.

Brise

"Brise" refere-se a "Brise soleil", um recurso arquitetônico usado para desviar a luz do sol. No contexto de "serralheria artística" (metalurgia artística), normalmente envolve a criação de guarda-sóis ou telas decorativos e funcionais feitos de metal. O trabalho artístico em metal frequentemente adiciona designs, padrões e artesanato intrincados a esses elementos arquitetônicos, aprimorando a estética dos edifícios. Materiais metálicos como alumínio, aço ou ferro forjado são comumente usados para criar esses painéis brise, combinando funcionalidade com expressão artística. Eles podem servir para bloquear a luz solar direta enquanto permitem a ventilação, frequentemente se tornando um ponto focal de fachadas arquitetônicas modernas.



Planejamento e Arte

Concepção Artística

Identidade Visual: Defina o conceito artístico, como padrões geométricos, orgânicos ou abstratos, que sejam coerentes com o estilo do edifício e os objetivos do projeto. A estética deve harmonizar com a arquitetura, seja contemporânea ou tradicional.

Padrões Personalizados: O design dos brises pode incluir padrões únicos que permitam a entrada de luz natural de forma controlada, criando jogos de luz e sombra no interior. Esses padrões podem ser inspirados em elementos culturais, naturais ou abstratos.

Projeto

Se você tiver um projeto em mente, posso ajudar com idéias e te orientar sobre os materiais adequados para seu projeto!

Encomende seu projeto **BRISE COM ADM SERRALHERIA ARTÍSTICA**

Para maiores informações no fim da página do catálogo.

Fachada

Uma fachada de serralheria artística pode ser projetada para transmitir um ar de sofisticação, criatividade e funcionalidade, refletindo o trabalho artesanal e personalizado que a serralheria oferece.



Implementação

Portão em ferro forjado: O portão pode ser o destaque da fachada, exibindo um design intrincado em ferro forjado com detalhes artísticos, como arabescos, formas geométricas, ou até elementos mais naturais, como folhas e flores.

Letreiro em metal: O nome da serralheria pode ser exibido em um letreiro feito de metal cortado a laser, com uma tipografia personalizada e moderna, complementando o estilo artístico. **Grades decorativas:** Em vez de usar grades simples para janelas ou varandas, a fachada pode incorporar grades artísticas que misturem segurança com beleza.

texturas e acabamentos no metal: Diferentes tipos de acabamentos no metal podem ser usados na fachada, como metal escovado, polido ou oxidado, criando contrastes e ressaltando o trabalho artístico. **Iluminação estratégica:** A iluminação pode ser colocada para destacar peças artísticas e o letreiro à noite, enfatizando os detalhes e criando uma atmosfera acolhedora e sofisticada.

Projeto

Se você tiver um projeto em mente, posso ajudar com idéias e te orientar sobre os materiais adequados para seu projeto!

Encomende seu projeto FACHADA COM ADM SERRALHERIA ARTÍSTICA

Para maiores informações no fim da página do catálogo.

Estrutura Metálica

A estrutura metálica na serralheria artística é uma forma de construção e design que une funcionalidade e estética, aproveitando o uso de metais, como aço, ferro, alumínio ou outros materiais metálicos. Ela é aplicada tanto em projetos de construção civil quanto em peças decorativas, móveis e obras de arte.



Implementação e Projetos

Aço: Muito utilizado por sua durabilidade e resistência.

Ferro fundido: Comum para projetos decorativos como portões e grades ornamentais.

Alumínio: Leve e resistente à corrosão, indicado para ambientes externos.

Corte: Utiliza-se serras específicas, plasma ou laser para dar formas precisas às peças.

Acabamento: A pintura ou galvanização ajuda a proteger as peças contra oxidação e oferece a possibilidade de personalização estética.

Arquitetura: Estruturas metálicas são comuns em construções, especialmente em escadas, mezaninos, e coberturas, além de detalhes decorativos.

Portões e Grades: Elementos funcionais e decorativos, muitas vezes com padrões ornamentais personalizados.

Projeto

Se você tiver um projeto em mente, posso ajudar com idéias e te orientar sobre os materiais adequados para seu projeto!

Encomende seu projeto **ESTRUTURA METÁLICA COM ADM SERRALHERIA ARTÍSTICA**

Para maiores informações no fim da página do catálogo.

Restauração

A restauração de serralheria artística envolve a reparação e revitalização de peças de metal decorativas, geralmente usadas em portões, grades, corrimões e outras estruturas ornamentais. Essas peças costumam ter um valor histórico ou estético significativo e, com o tempo, podem sofrer danos devido à corrosão, desgaste ou acidentes.



Avaliação do Produto

Inspeção: Identificar danos como ferrugem, rachaduras, deformações e desgaste.

Registro Histórico: Caso a peça seja antiga ou de valor histórico, é importante documentar seu estado original, com fotos e descrições detalhadas.

Remoção de Ferrugem: Ferramentas como escovas de aço, jato de areia (ou microesfera de vidro) ou produtos químicos são usados para remover a ferrugem e limpar a superfície.

Desengraxe: Remover óleos, graxa e sujeiras que possam ter acumulado.

Solda e Consertos: Peças quebradas ou danificadas podem ser soldadas ou reforçadas.

Isso pode incluir a substituição de elementos que estão irrecuperáveis.

Reposição de Elementos Ornamentais: Se partes ornamentais estiverem danificadas ou faltando, elas podem ser recriadas manualmente, de acordo com o estilo original.

Entre outros serviços de reparos.

Projeto

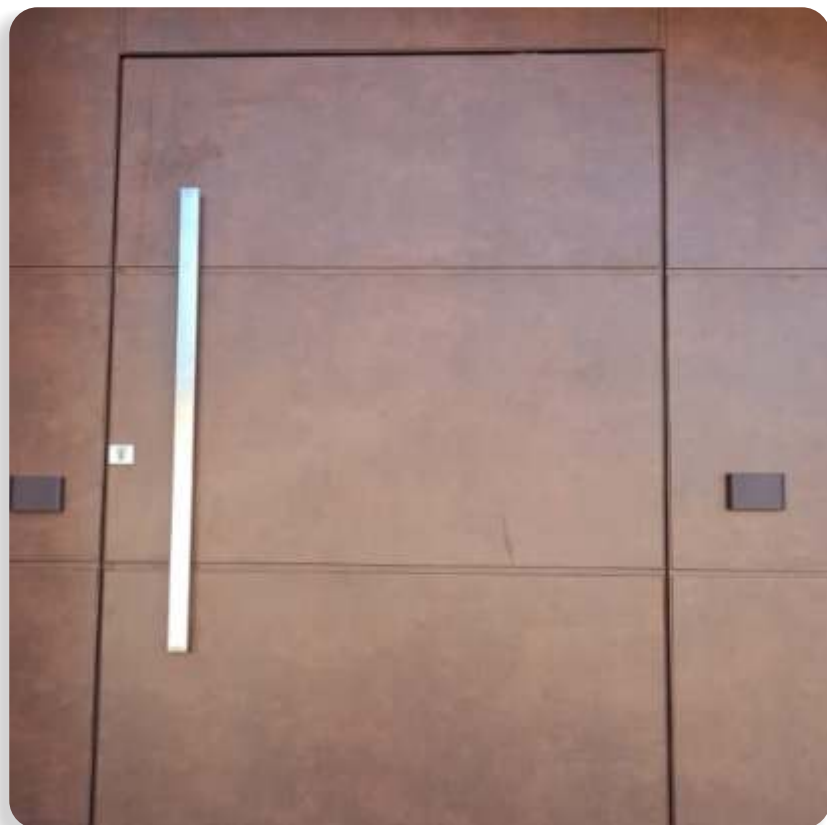
Se você tiver um projeto em mente, posso ajudar com idéias e te orientar sobre os materiais adequados para seu projeto!

Encomende seu projeto RESTAURAÇÃO COM A DM SERRALHERIA ARTÍSTICA

Para maiores informações no fim da página do catálogo.

Portas

Portas de serralheria artística são elementos que combinam funcionalidade com estética, geralmente usadas para proteger e decorar fachadas, entradas de casas, portões ou espaços comerciais. Essas portas são feitas de metal, como ferro ou aço, trabalhado de maneira artesanal, com designs ornamentados que podem variar de estilos clássicos a contemporâneos. São populares por sua durabilidade, segurança e pelo toque personalizado que conferem ao ambiente. Os desenhos podem incluir formas geométricas, arabescos, padrões florais ou até mesmo temas personalizados, tornando cada peça única. Além disso, podem ser combinadas com vidro, madeira ou outros materiais para criar um visual mais leve ou sofisticado.



Implementação e Projeto

Definir o Projeto

Estilo: Decida o estilo que você deseja (clássico, moderno, industrial, rústico, etc.). Escolha padrões e formas que complementem a arquitetura do local.

Materiais: As portas podem ser feitas de ferro, aço, alumínio ou até uma combinação de materiais como vidro e madeira. O material escolhido afetará a durabilidade, o peso e o visual final.

Acabamento: Considere se a porta terá pintura, galvanização ou outro tratamento anticorrosivo. Acabamentos como pintura eletrostática aumentam a durabilidade e a resistência ao tempo.

Medidas e proporções: Tenha em mãos as medidas exatas do espaço onde a porta será instalada.

Projeto

Se você tiver um projeto em mente, posso ajudar com idéias e te orientar sobre os materiais adequados para seu projeto!

Encomende seu projeto PORTAS COM ADM SERRALHERIA ARTÍSTICA

Para maiores informações no fim da página do catálogo.

Janela

Janelas de serralheria artística são uma mistura de funcionalidade e estética. Elas são produzidas por serralheiros especializados que trabalham com metais, como ferro e aço, para criar janelas personalizadas com designs ornamentais e detalhados. A serralheria artística é usada tanto para criar proteção quanto para agregar valor estético ao ambiente.



Implementação e Projeto

Materiais: Ferro forjado, aço, alumínio.

Design: Podem incluir padrões geométricos, curvas, arabescos e até formas florais.

Durabilidade: Alta resistência contra intempéries e vandalismo. **Acabamento:** Pinturas especiais, como tinta epóxi, galvanização ou pintura eletrostática, protegem o material e dão diferentes tons e texturas.

Residenciais: Em janelas de casas, varandas, sacadas e até portas. **Comerciais:** Fachadas de lojas, hotéis, edifícios históricos, dando um ar de sofisticação e segurança.

Essas janelas não só trazem segurança, mas também são vistas como obras de arte, integrando-se com a arquitetura de forma harmoniosa e personalizada.

Projeto

Se você tiver um projeto em mente, posso ajudar com idéias e te orientar sobre os materiais adequados para seu projeto!

Encomende seu projeto JANELA COM ADM SERRALHERIA ARTÍSTICA

Para maiores informações no fim da página do catálogo.

Sacada

A sacada de serralheria artística é uma estrutura que combina funcionalidade e design decorativo em varandas, sacadas ou varandas internas de residências e edifícios. Feitas geralmente em metal (ferro, aço inoxidável ou alumínio), essas sacadas podem incluir padrões ornamentais e trabalhados artesanais, tornando-se verdadeiras obras de arte.



Implementação e Projeto

O material mais comum é o ferro forjado, mas também podem ser usados aço e alumínio. O ferro forjado, em particular, permite uma grande flexibilidade de design, resultando em formas e padrões complexos.

Esses trabalhos podem variar desde estilos clássicos e barrocos, com arabescos e curvas elaboradas, até estilos modernos com linhas mais simples e minimalistas.

O acabamento é essencial para a proteção contra corrosão e para garantir a durabilidade. Geralmente, são aplicadas técnicas como pintura eletrostática, galvanização ou pintura automotiva para resistir às intempéries.

Essas sacadas são procuradas por pessoas que desejam adicionar um toque único e elegante à fachada de suas casas ou prédios, além de proporcionar segurança e praticidade. A serralheria artística é altamente personalizável, permitindo que o cliente escolha detalhes como desenhos específicos, altura, largura e tipos de ornamentos que se encaixem no estilo arquitetônico do local.

Projeto

Se você tiver um projeto em mente, posso ajudar com idéias e te orientar sobre os materiais adequados para seu projeto!

Encomende seu projeto SACADA COM A DM SERRALHERIA ARTÍSTICA

Para maiores informações no fim da página do catálogo.

Contato

Informações

DM
SERRALHERIA ARTÍSTICA



Peça seu Orçamento!

(11) 95461-7671



E-mail

dmserrart@gmail.com



Instagram

@dmserralheriaartistica



Facebook

@dmserralheriaartistica



Site

<https://dmserralheriaartistica.com.br>